

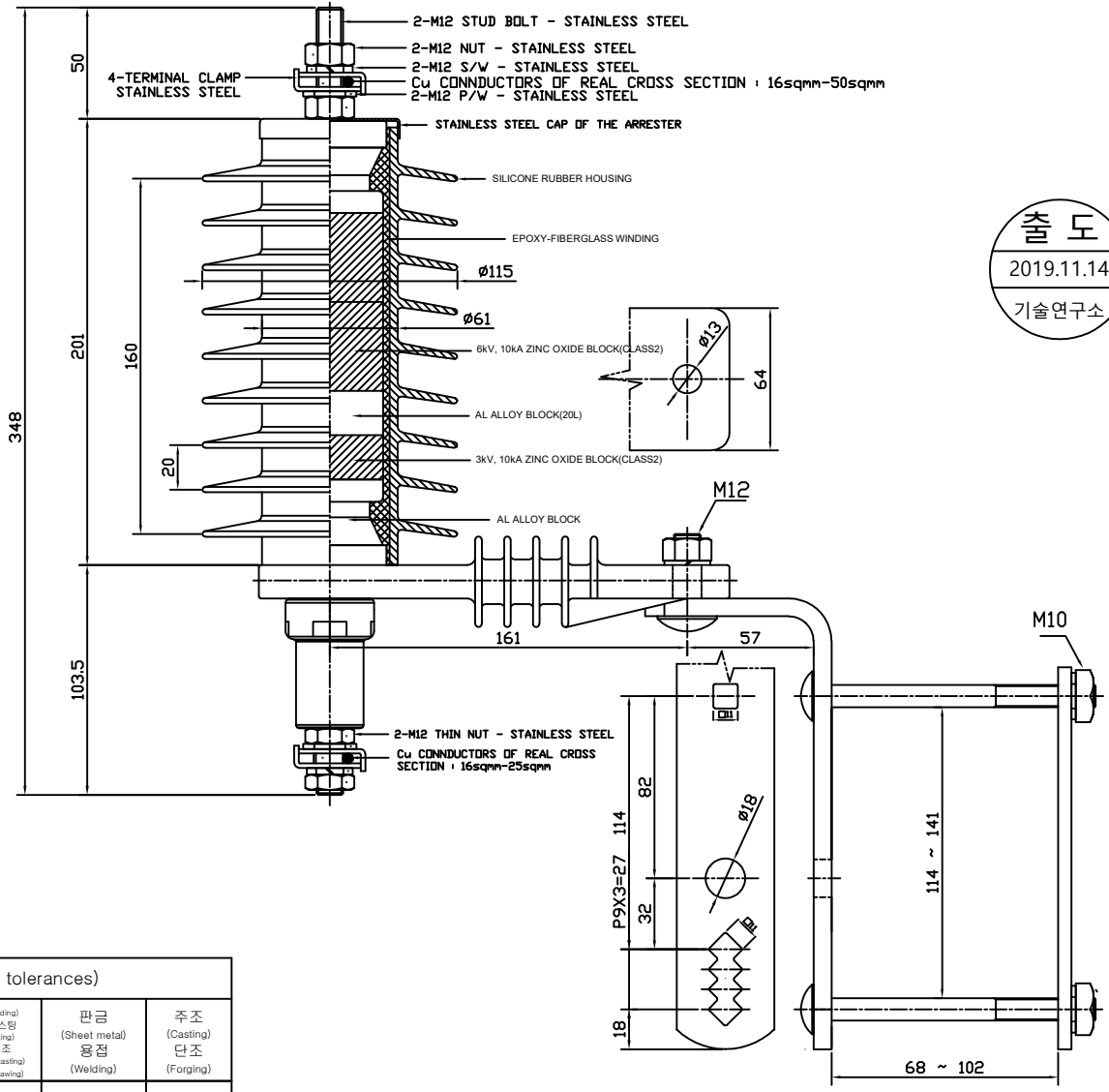
### 성능요구조건(Requirements)

1. Arrester Type : CA 15/10.2 D
2. Rated Voltage : 15kV
3. Nominal discharge current : 10kA
4. MCOV : 12kV
5. Leakage distance : 644mm
6. Flashover distance : 220mm
7. Weight : 3.23kg
8. All requirements are to meet or exceed IEC 60099-4



### 주 기(Notes)

1. 제품에 찢어짐, 부스러기, 버, 부어오름, 흠집과 같은 결함이 없을 것.  
(Should not appear defects such as tear, dehiscence, burr, swelling, scratch in the product)
2. 규정되지 않은 모서리는 R0.3~0.5로 할 것  
(Unspecified round is R0.3 ~ 0.5)
3. 규정되지 않은 공차는 일반공차를 적용할 것  
(Unspecified tolerances shall apply to general tolerances)



일반공차(General tolerances)				
공정 (Process)	편칭(Punching) 구멍중심거리 (Hole center distance)	몰딩(Molding) 다이캐스팅 (Die casting) 정밀주조 (Precision casting) 드로잉(Drawing)	판금 (Sheet metal) 용접 (Welding)	주조 (Casting) 단조 (Forging)
치수 (Dimmension)	일반기계가공 (General Machining)			
1 ~ 4	±0.05	±0.2	±0.3	±0.5
4 ~ 15	±0.1	±0.3	±0.5	±0.7
16 ~ 63	±0.15	±0.4	±0.7	±0.9
64 ~ 250	±0.2	±0.6	±1.2	±1.3
251 ~ 500	±0.26	±0.8	±1.5	±1.8
500 ~ 1000	±0.3	±1.0	±2.0	±2.5
1001 ~ 2000	±0.5	±1.5	±2.5	±3.3

\* 도금품은 도금 후의 치수임, 막도치수의 경우 일반공차는 ±1도 이내임 것.  
The plated product is the dimension after plating.  
In case of angular dimension, the general tolerance should be within ± 1 degree.

13	P/W(SUS, M12)	2	24203-710	4203-710
12	S/W(SUS, M12)	3	24203-703	4203-703
11	너트(3종)(SUS, M12)	3	24203-408	4203-408
10	너트(SUS, M12)	2	24203-406	4203-406
9	STUD BOLT(M12x70L)	1	24203-114	4203-114
8	STUD BOLT(M12x50L)	1	24203-115	4203-115
7	마운팅브라켓(Bolt, Nut set)	1	24202-361	4202-361
6	마운팅브라켓(Plate, Clamp, NEMA A)	1	24202-360	4202-360
5	단로기 (10KA용)	1	24202-134	4202-134
4	절연행거(15kV, 10KA, Class 2)	1	24202-344	4202-344
3	터미널 클램프(SUS)	4	24202-205	4202-205
2	SUS Cap(Ø63, 5x8L)	1	24202-206	4202-206
1	성형품(15kV, 10kA, Class 2)	1	220004800	1CA015102-S02
번호	품명	수량	부품번호	도면번호

제도	설계	검도	승인	척도
박재성	박재성		박건태	1/1
2019.11.14	2019.11.14		2019.11.14	

부 품 목 록				
년월일	도명	15kV, 10kA, Class 2 Surge Arrester		
2019.11.14	도번	1CA015102-003 (2020004110)		
	작성부서	기술연구소	시트번호	
	단위	[mm]	중량	kg
				1장총 1번체